

Fiscalité des investissements locatifs et défiscalisation

🕒 7 heures 🧑 Ouvert à tous

Objectifs pédagogiques

- Maîtriser et perfectionner ses connaissances sur le conseil fiscal et d'investissement immobilier
- Choisir les investissements les plus adaptés à ses clients
- Diversifier ses conseils d'investissement en améliorant ses connaissances du déficit foncier, du LMNP et de PINEL
- Distinguer les différents mécanismes

Contenu de la formation

Maîtrise du dossier du client

- Modes de calculs de l'IR
- Le plafonnement du quotient familial

Fonctionnement de l'IFI

Choix des investissements

- **Location nu** : Les charges déductibles, l'IR et la CSG, les travaux éligibles
- **Déficit foncier** : L'abattement sur le revenu brut global et TMI, l'effacement des loyers et l'économie d'impôt, les reports de déficit et les intérêts d'emprunts
- **LMNP** : La pratique de l'amortissement, le régime de la plus-value, le sort des déficits, l'obligation d'enregistrement, d'urbanisme et CFE, l'articulation avec le dispositif Censi-Bouvard
- **PINEL** : Les différents PINEL, le détail des avantages et contraintes, les cas particuliers (garage, PFU, foyer fiscal)
- Focus sur le dispositif **Denormandie**
- **Loi Malraux**
- Monument historique

Méthodes pédagogiques

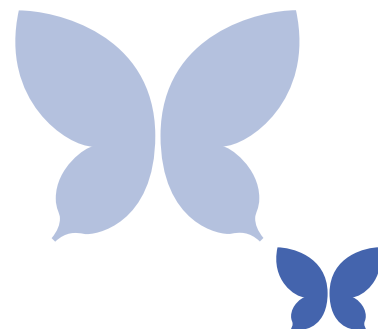
Les méthodes pédagogiques de la Freeland Académie s'appuient sur l'alliance théorie/pratique permettant des mises en situation animées par des formateurs experts dans leur domaine. Les sessions se déroulent en classe virtuelle. Les supports de formation sont mis à disposition des participants via la plateforme d'apprentissage. Cette plateforme qui offre la possibilité de contacter directement l'équipe Freeland Académie.

Dispositif de suivi, évaluation et documents transmis

- QCM d'entrée et QCM de sortie
- Questions orales ou écrites
- Formulaire d'évaluation de la formation
- Livret de formation
- Attestation de formation

Informations supplémentaires

- Pas de pré-requis
- Les personnes en situation de handicap souhaitant suivre cette formation sont invitées à contacter la référente handicap :
marie.dalle-molle@trajectoires-missioneo.fr
- **Lieu** : classe virtuelle, via l'outil de visioconférence ZOOM.
- **Horaires** : **De 9h30 à 17h30**
2 pauses matin et après-midi / 1h pour le déjeuner
- **Coût** : **900 euros TTC**



4.6/5 est la note de satisfaction moyenne attribuée par les stagiaires en 2023 pour cette formation